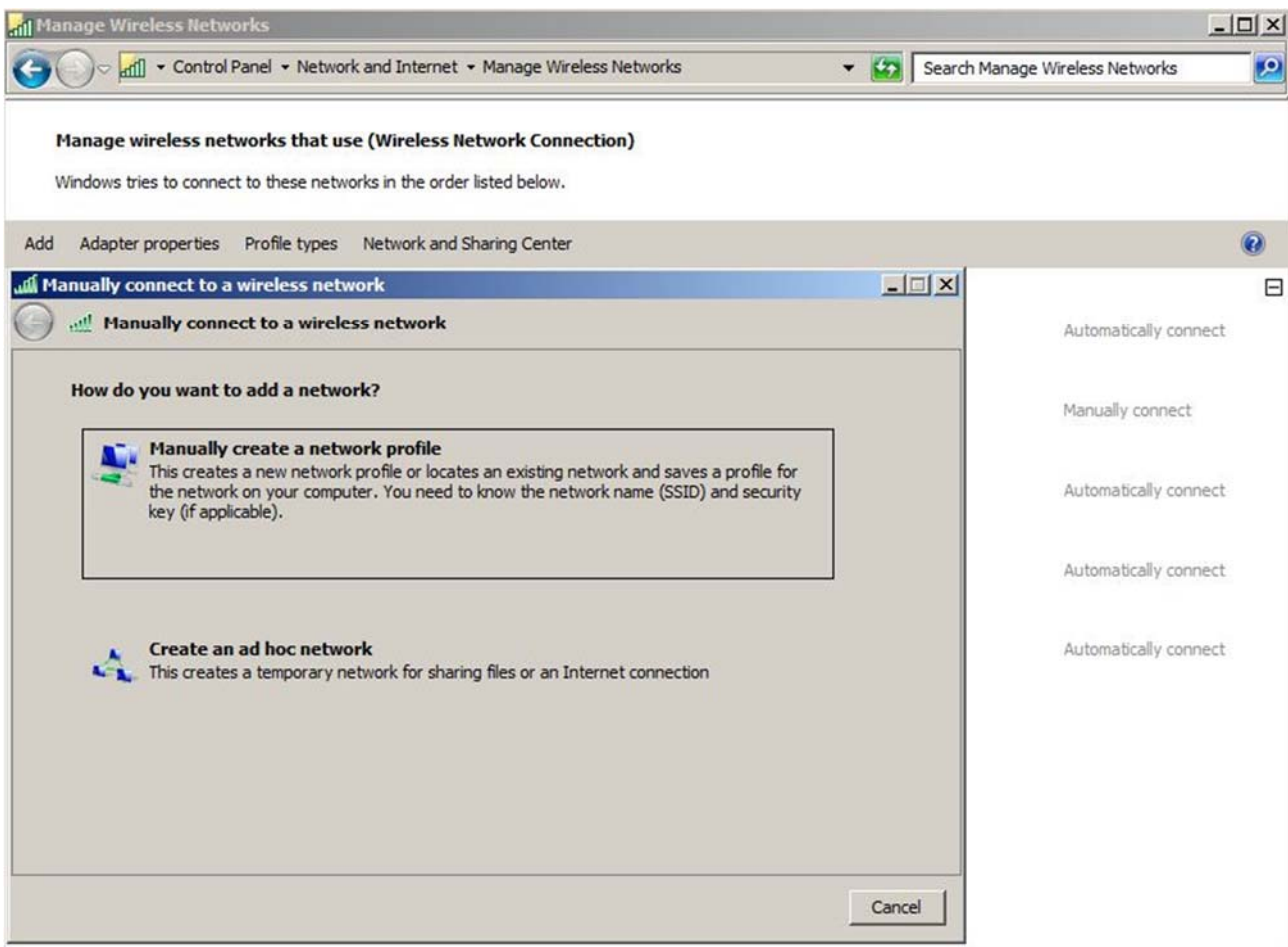


Connettesi alla rete Unistrasi utilizzando PC Windows con Vista o Windows 7

1. In Windows, aprire **Pannello di Controllo -> Centro connessioni di rete e condivisione > Network and Sharing Center**.
2. Click **Gestisci reti wireless**
3. Click **Aggiungi**.
4. Scegliere **Creare manualmente un profile di rete**



5. On the next page, enter the following:
 - **Nome di rete:** digitare Unistrasi.
 - **Tipo di sicurezza:** scegliere WPA2-Enterprise.
 - **Tipo di crittografia:** scegliere AES.
 - Spuntare **Avvia questa connessione automaticamente** se vuoi che Windows si connetta automaticamente.
6. Click **Avanti**.

Manually connect to a wireless network

Enter information for the wireless network you want to add

Network name: Meraki - WPA2

Security type: WPA2-Enterprise

Encryption type: AES

Security Key: Hide characters

Start this connection automatically

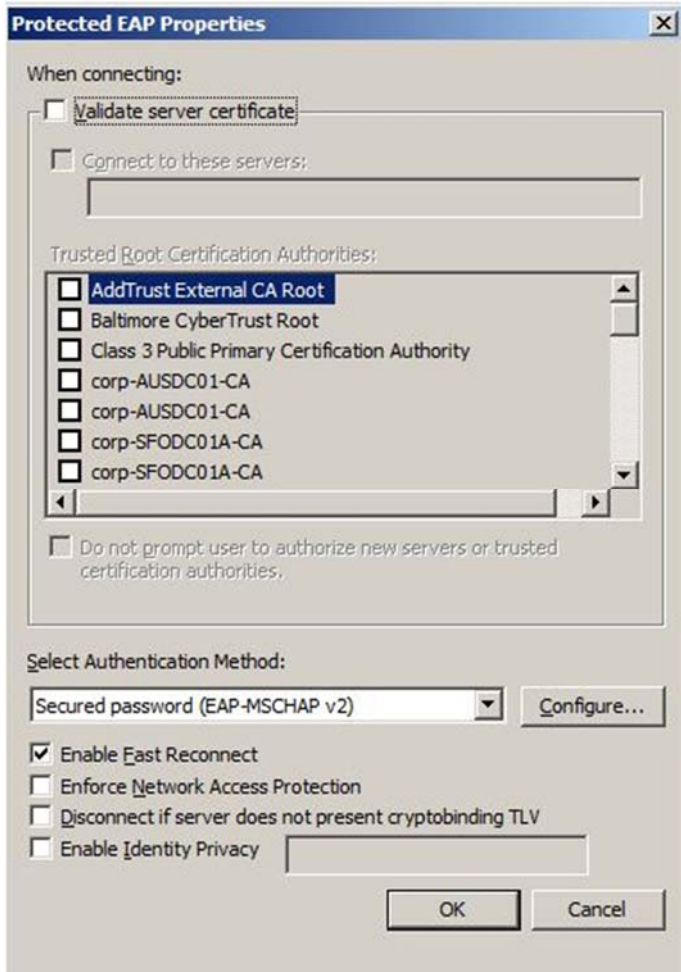
Connect even if the network is not broadcasting

Warning: If you select this option, your computer's privacy might be at risk.

Next Cancel

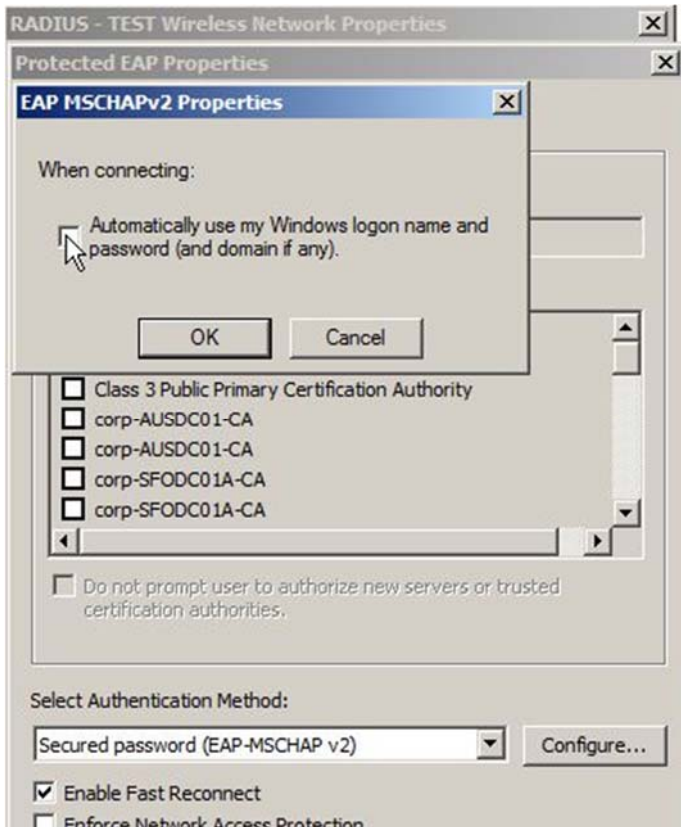
Dopo che la rete è stata aggiunta, click **Cambia impostazioni di connessione**

7. Selezionare la scheda **Sicurezza**
8. Click **Impostazioni**.
9. Deselezionare **Convalida il certificate server**
10. Come metodo di autenticazione, selezionare **Password protetta (EAP-MSCHAP v2)**.



11. Click **Configura**.

12. Deselezionare **Utilizza automaticamente il nome utente, la password....**



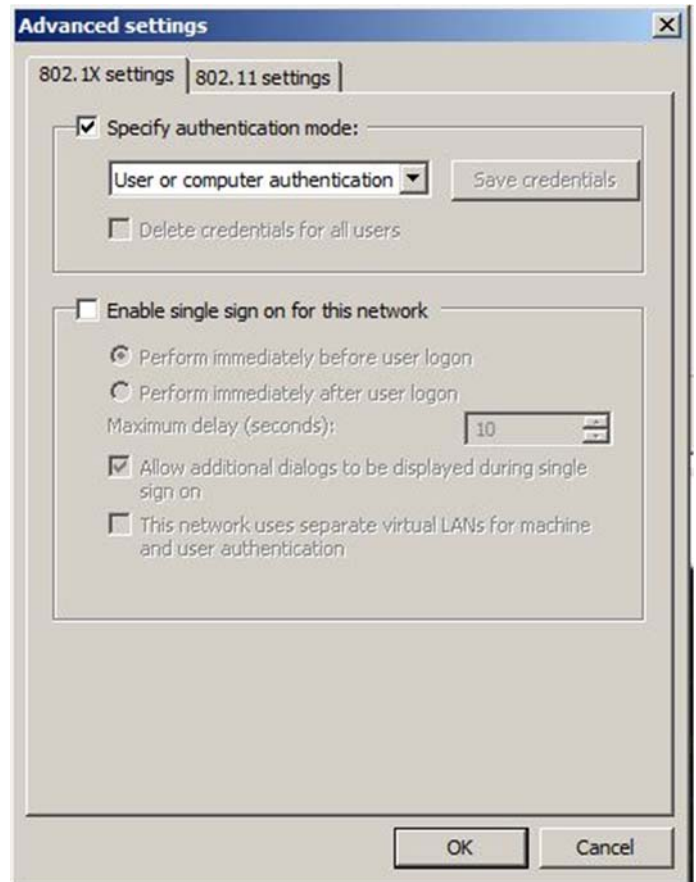
13. Click **OK**.

14. Click **Impostazioni Avanzate**.

15. Selezionare la scheda **Impostazioni 802.1X**

16. Selezionare **Specificare la modalità di autenticazione**

17. Scegliere **Autenticazione utente o computer**



18. Click **OK** per chiudere.